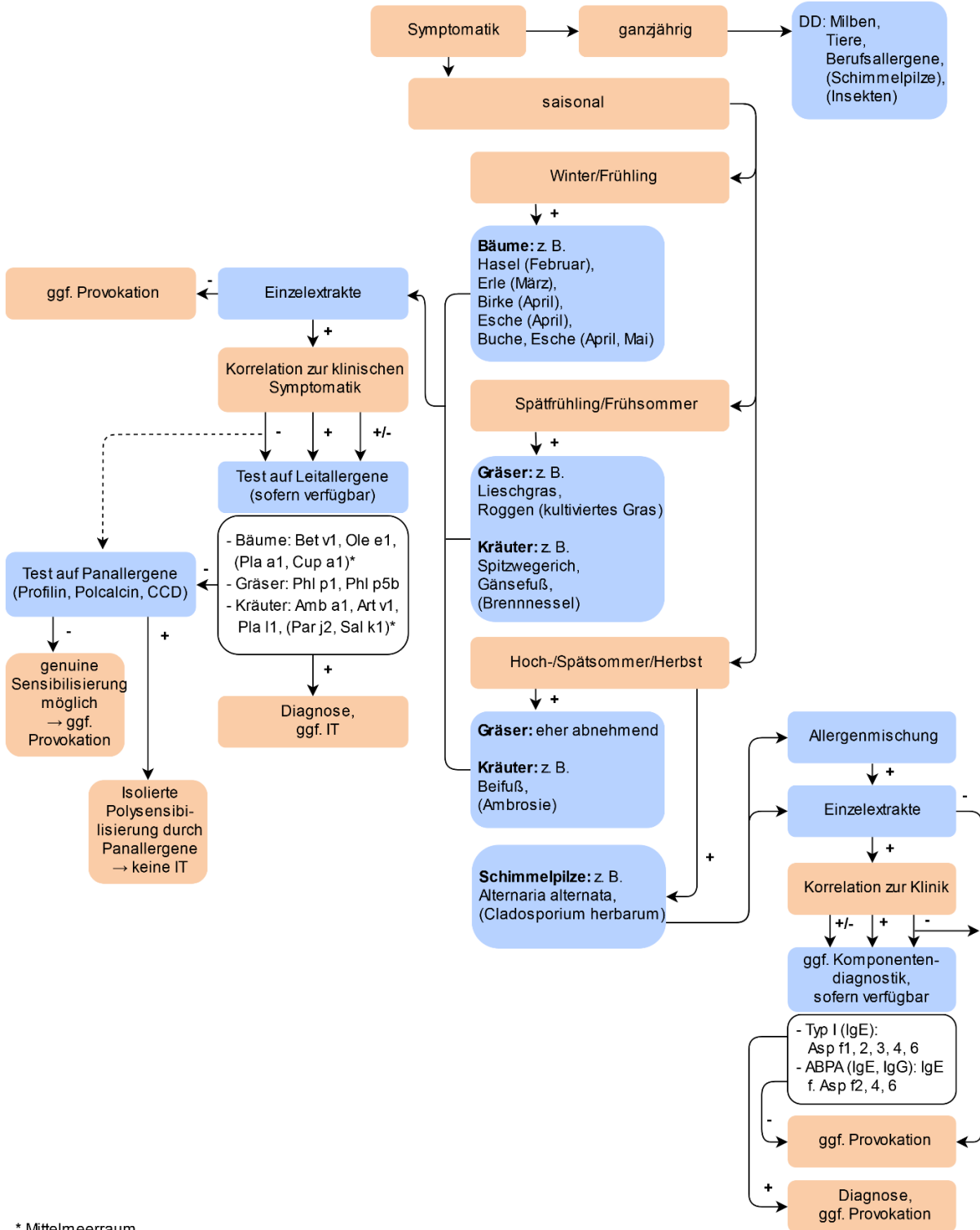


## Diagnostik Inhalationsallergie Typ I (IgE) saisonal - Pollenallergie



\* Mittelmeerraum

© copyright MVZ Labor 28 GmbH

DP\_34\_Pollenallergie saisonal, verifiziert: 05/2023

CCD = kreuzreagierende Kohlenhydratdeterminanten  
DD = -Differenzialdiagnose  
IT = Immuntherapie  
ABPA = allergische bronchopulmonale Aspergillose

Bäume: Leitallergene (Komponenten)  
Bet v1: Birke: PR-10 Protein  
Ole e1: Olive  
Pla a1: Platane  
Cup a1: Zypresse

Gräser: Leitallergene (Komponenten)  
Phl p1: Lieschgras  
Phl p5b: Lieschgras

Kräuter: Leitallergene (Komponenten)  
Amb a1: Ambrosie  
Art v1: Beifuß  
Par j2: Glaskraut  
Sal k1: Salzkraut  
Pla l1: Spitzwegerich

Schimmelpilze: Allergenkomponenten  
Asp f1: Aspergillus fumigatus  
Asp f2: Aspergillus fumigatus  
Asp f3: Aspergillus fumigatus  
Asp f4: Aspergillus fumigatus  
Asp f6: Aspergillus fumigatus