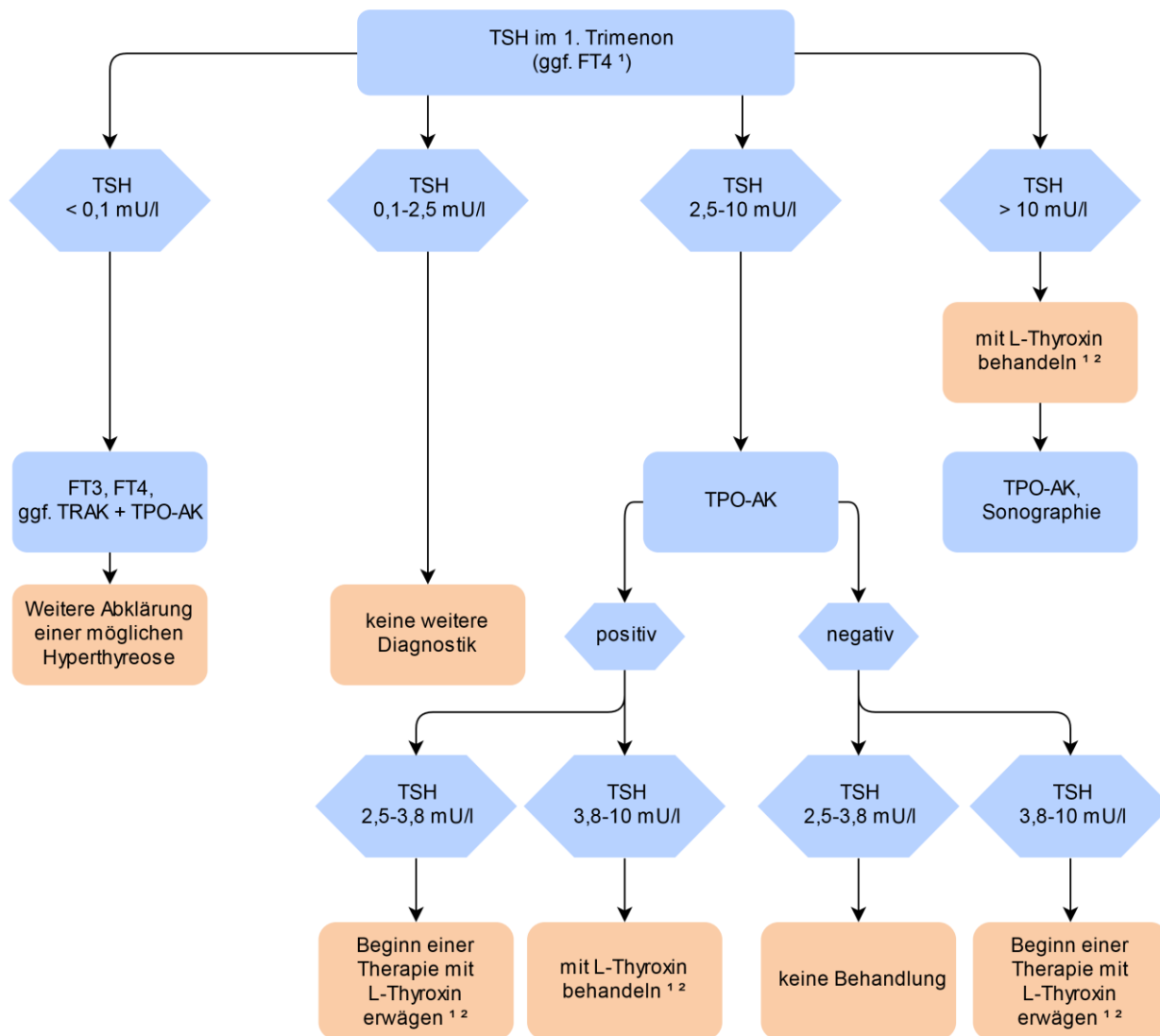


## Schilddrüse und Schwangerschaft



1) FT4 wird oft zusammen mit TSH von Gynäkologischen Endokrinologen bei Schwangeren mit Risiko für eine Schilddrüsenerkrankung oder zur Therapiekontrolle veranlasst, um die Indikation zur Therapie oder Dosisänderung besser einzuschätzen.

2) TSH-Zielwert unter Substitution  $< 2,5 \text{ mU/l}$  (Weak recommendation; Moderate quality evidence), FT4-Zielwert im oberen Referenzbereich

modifiziert nach: THYROID. Volume 27, Number 3, 2017. American Thyroid Association. DOI: 10.1089/thy.2016.0457