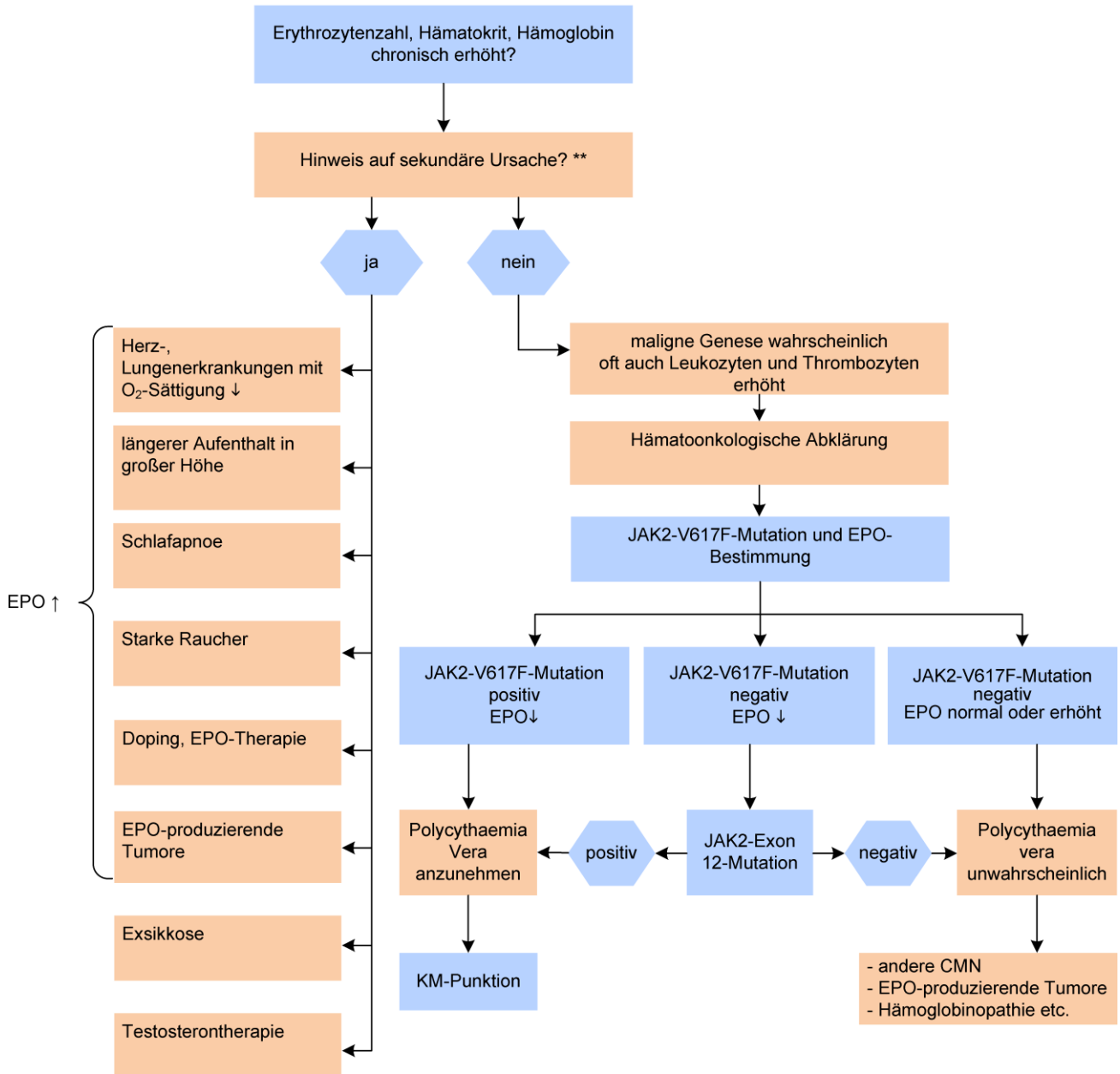


Erythrozytose*



* Begriffserklärung:

Erythrozytose = Vermehrung der Erythrozytenzahl

Polycythaemia Vera (PV) = klonale Erkrankung

EPO = Erythropoetin

CMN = chronisch myeloproliferative Neoplasie

** Polyglobulie = sekundär bedingte Vermehrung der Erythrozyten